

# Haus -traditionell- LENA

Die abgebildeten Ansichten enthalten Sonderwünsche und entsprechen teilweise nicht 100% den Grundrissdarstellungen.



## EG

Modernes, lichtdurchflutetes Satteldach-Haus.

Wohnfläche EG  
53,58 m<sup>2</sup>

individuelle LEBENS-art.

## Haus LENA

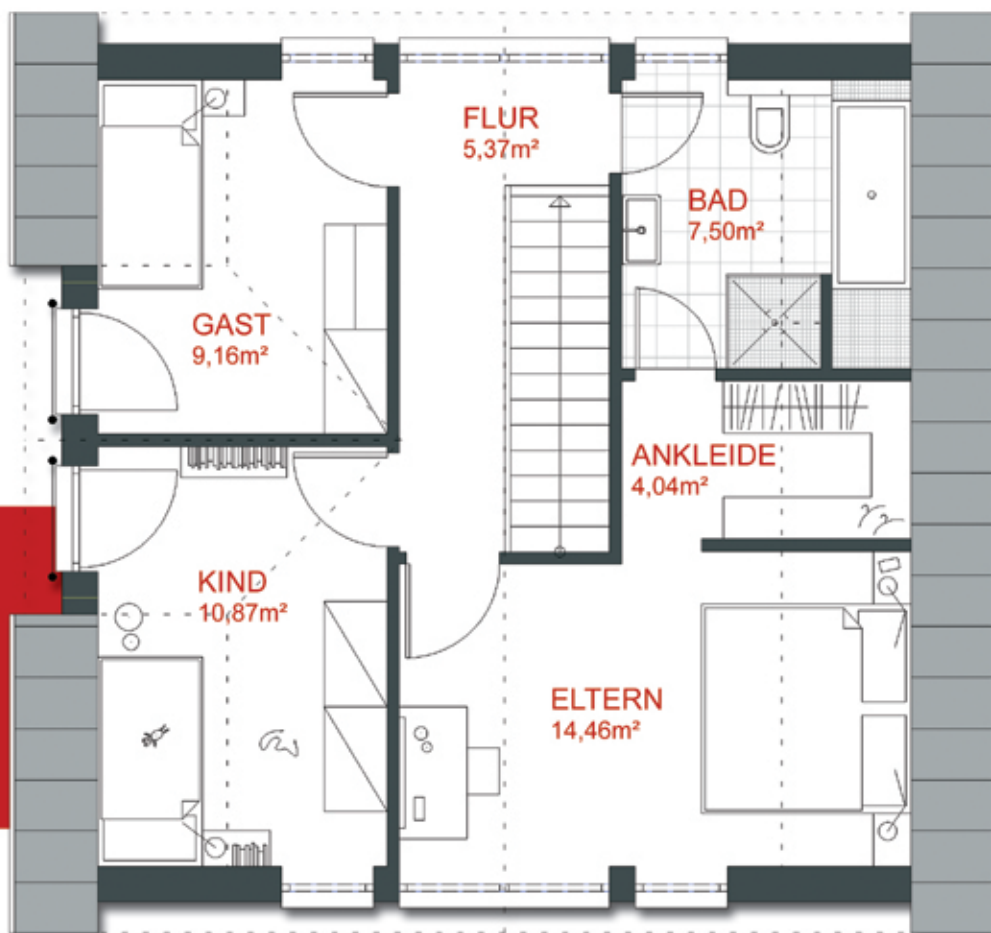
- Offener, lichtdurchfluteter Wohnbereich
- Gäste-WC im Eingangsbereich
- Technikraum im EG
- Küche mit angrenzender Speis
- Elternschlafzimmer mit geräumigem Ankleidezimmer

*... die guten Häuser baut die*

**PROBAU**

**MASSIVHAUS**

Sollte Ihnen ein Detail des Entwurfs nicht entsprechen, ändern wir dieses natürlich auf Ihre Bedürfnisse ab. Wir bieten zu jedem Haus mehrere Variationsmöglichkeiten. Ob Dachform, Fassade oder Grundrisse, überzeugen Sie sich von unserer Flexibilität. Bestimmt können wir auch Ihre Wünsche erfüllen.



**DG**

Wohnfläche DG  
44,14 m<sup>2</sup>

Nutzfläche DG  
51,40 m<sup>2</sup>

Gesamtwohnfläche  
97,72 m<sup>2</sup>

Gesamtnutzfläche  
104,98 m<sup>2</sup>

[www.probau-massivhaus.de](http://www.probau-massivhaus.de)